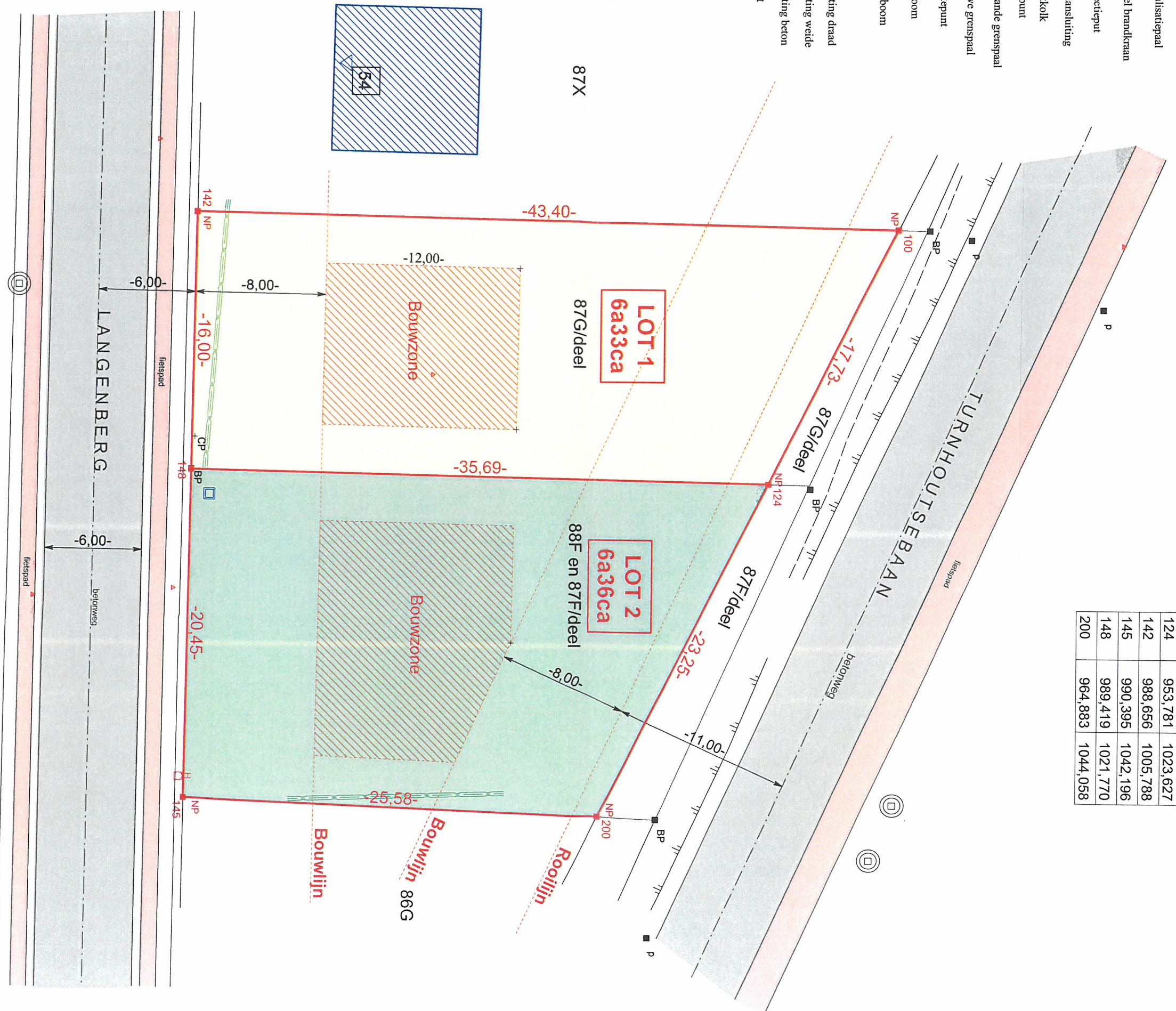


LEGENDE

- verlichtingspaal
- elektrifiteits- en verlichtingspaal
- elektrifiteitspaal
- signalisatiepaal
- deksel brandkraan
- inspectieput
- huisaansluiting
- stratkolk
- meetpunt
- bestaande grensmaal
- nieuwe grensmaal
- hoogtepunt
- lootboom
- naaldboom
- haag
- afsluiting draad
- afsluiting weide
- afsluiting beton
- gracht

Coördinatenlijst

Nr.	X	Y
100	945,315	1008,047
124	953,781	1023,627
142	988,656	1005,788
145	990,395	1042,196
148	989,419	1021,770
200	964,883	1044,058



Opgevaardigd ingevolge meting door het Landmetersbureau INTERPOPO, ing. Rudi DE WINTER, Landmeter-Expert bevestigd door de Rechtbank van Eerste Aanleg te Leuven (LAN 041064) en ing. Geert MENTEN, Landmeter-Expert bevestigd door de Rechtbank van Eerste Aanleg te Hasselt (LAN 061263), met kantoren te Diest, Halensebaan 68 tel. 013/31 48 88 fax 013/31 31 53 e-mail: info@interpopo.be

-copyright- Dit plan mag niet worden gekopieerd noch delen uit dit plan mogen worden overgenomen zonder de voorafgaandelijke en schriftelijke toestemming van de auteur.

De kadastrale gegevens worden ten teken van inlichting vermeld en vallen buiten de verantwoordelijkheid van de auteur.

datum : 8 mei 2013

dossiernr.: I:\Data\Opmetingen\3500-3599\3522 Diest\3522 opmetingsplan.pyt

Handwritten signatures and initials: SJS, H, M, W, P, L.